



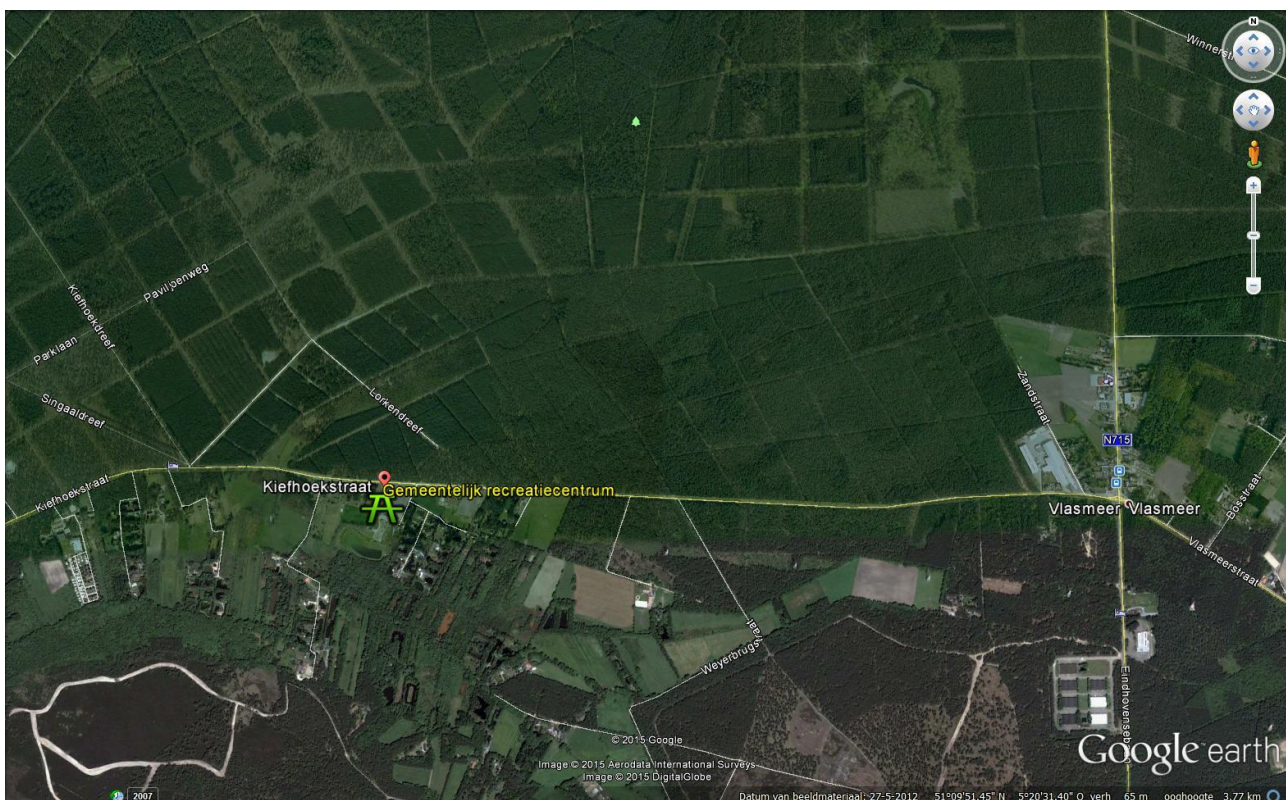
Werkgroep
De Slobkousjes
natuurpunt 

SLOBKOUSNIEUWS 47 jrg5 De Abeek

Bevoren grond, een strakke koude wind, geen paddenstoel op een steel die zich in zo'n omstandigheden buiten waagt. Luc, Ine, Nicole, Paul, Gerard en Isabelle moesten het, naast het hele kleine grut dat zich nog wat tussen de bladeren kan verschuilen, dan ook vooral van korsten hebben. Uiteindelijk werd het toch een fijne wandeling tot de moerassige rand van de Abeek waarbij we wel wat boeiende waarnemingen deden.

Groeten Jan

Volgende dinsdag 1 december trekken we naar het Pijnven op zoek naar de heideknotszwam en zijn vele vriendjes. We komen om 9:00 uur samen op de parking van het gemeentelijk recreatiecentrum in de Kiefhoekstraat (vlakbij huisnummer 8). Vandaar gaan we op verkenning in het slijkven.



WE ZAGEN:

Naam

Berkenzwam
Bundelmosklokje sl, incl. Kraag-, Beemd-, Vals bundel-, Duinmoskokje
Dwergcollybia
Echt judasoor
Eikentrilzwam
Fopelfenbankje
Gele aardappelbovist
Gele trilzwam
Gerimpelde korstzwam
Gestreepte trechterzwam
Getande boomkorst
Geweizwam
Gewone krulzoom
Gewone oesterzwam
Gewone zwavelkop
Gewoon elfenbankje
Gewoon fluweelpootje
Gezoneerd elfenbankje
Grijze buisjeszwam
Groene schelpzwam
Grote stinkzwam
Helmycena
Melksteelmycena
Meniezwammetje
Oorzammetje
Oranje aderzwam
Oranje druppelzwam
Paarse dennenzwam
Paarse korstzwam
Plooiwaaierzwam
Roestbruine kogelzwam
Roodporiehoutzwam
Roze raspzwam
Ruig elfenbankje
Waaierzwam

Witte tandzwam sl, incl. Splitsende tandzwam
Witte vlierschorszwam
Ziekenhuisboomkorst
Zwarte trilzwam

Wetenschappelijke naam

Piptoporus betulinus
Galerina marginata sl, incl. autumnalis, hygrophila, subochracea, uncialis, unicolor
Collybia cirrata
Auricularia auricula-judae
Exidia truncata
Lenzites betulinus
Scleroderma citrinum
Tremella mesenterica
Stereum rugosum
Clitocybe vibecina
Radulomyces molaris
Xylaria hypoxylon
Paxillus involutus
Pleurotus ostreatus
Hypholoma fasciculare
Trametes versicolor
Flammulina velutipes
Trametes ochracea
Bjerkandera adusta
Sarcomyxa serotina
Phallus impudicus
Mycena galericulata
Mycena galopus
Nectria s.l. spec.
Crepidotus spec.
Phlebia radiata
Dacrymyces stillatus
Trichaptum abietinum
Chondrostereum purpureum
Plicaturopsis crispa
Hypoxylon fragiforme
Daedaleopsis confragosa
Steccherinum ochraceum
Trametes hirsuta
Schizophyllum commune

Schizopora paradoxa sl, incl. radula
Hyphodontia sambuci
Radulomyces confluens
Exidia plana

Familie

FOMITOPSIDACEAE

Cortinariaceae
Tricholomataceae
Auriculariaceae
EXIDIACEAE
POLYPORACEAE
SCLERODERMATACEAE
TREMELLACEAE
STEREACEAE
Tricholomataceae
Pterulaceae
XYLARIACEAE
PAXILLACEAE
Pleurotaceae
Strophariaceae
POLYPORACEAE
Marasmiaceae
POLYPORACEAE
HAPALOPILACEAE
Marasmiaceae
PHALLACEAE
Tricholomataceae
Tricholomataceae
NECTRIACEAE
Cortinariaceae
MERULIACEAE
DACRYMYCETACEAE
POLYPORACEAE
MERULIACEAE
ATHELIACEAE
XYLARIACEAE
POLYPORACEAE
STECCHERINACEAE
POLYPORACEAE
Schizophyllaceae

SCHIZOPORACEAE
SCHIZOPORACEAE
Pterulaceae
EXIDIACEAE

LEUKE PLAATJES



Ook de slobkousjes zijn te zeer gewend geraakt aan de zachte temperaturen van de voorbije weken en als het dan een beetje kouder wordt!!





Fopelfenbankje





Tabaksborstelzwam





Gewoon elfenbankje





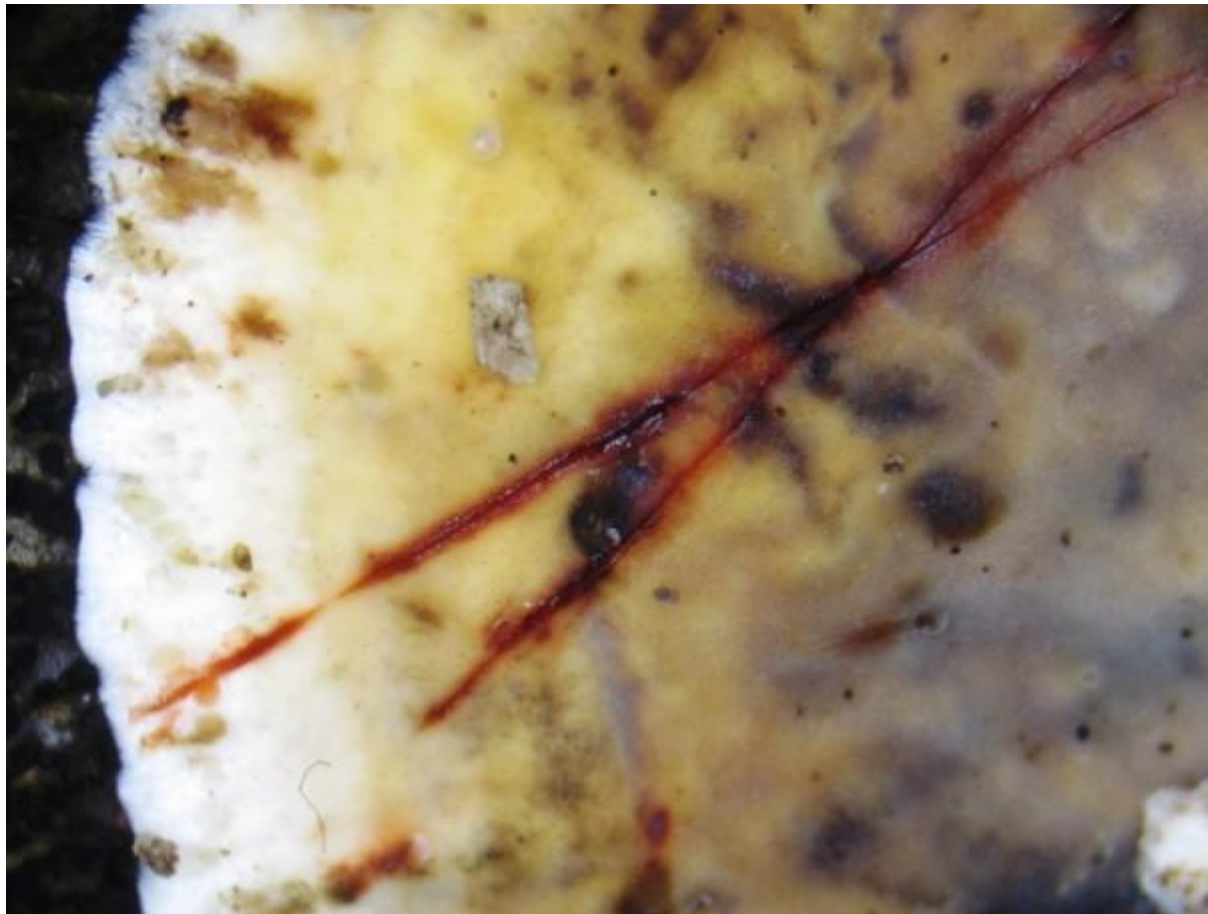
Grijze buisjeszwam

Bubdelmosklokje





Gerimpelde korstzwam





Glazige buisjeszwam





De boomfluisteraar

WETENSWAARD

De nieuwe website van Natuurpunt is online.

Het is de bedoeling om later de website van de Slobkousjes daaraan vast te hangen maar dat zal nog eventjes op zich laten wachten.

Intussen kan je ons nog altijd volgen

<http://natuurpunt-noordlimburg.be/Slobkousjes.html>

Via het menu links boven kom je bij ons programma en alle nieuwsbrieven.

Hou je ook niet in om eens naar de pagina's van de andere werkgroepen te gaan kijken.

Het verdere Slobkous plantenprogramma voor 2015:

In de najaarsperiode wordt er terug afgewisseld tussen wandelingen op dinsdag voormiddag en determinatieavonden op woensdagavond.

In het najaar leggen we ons vooral toe op paddenstoelen daarna komen de mossen en de korstmossen aan bod.

De wandelingen starten normaal om 9:00 de determinatieavonden in de milieuklas in Peer om 19:00.

Omdat we in deze periode sterk afhankelijk zijn van de weersomstandigheden is het moeilijk een vast schema op te geven. Geïnteresseerden waarvan we het e-mailadres kennen ontvangen wekelijks onze nieuwsbrief waarin telkens de uitnodiging voor de eerstvolgende activiteit.